

Admisión de alumnado

CURSO 2024/25

BAREMO

FAMILIARES EN EL CENTRO MÁXIMO 10 PUNTOS

Hermanos o hermanas matriculados en el centro **10 PUNTOS**

Padres, madres o tutores legales que trabajen en el centro **8 PUNTOS**

PROXIMIDAD MÁXIMO 10 PUNTOS

Domicilio familiar en el área de influencia del centro **10 PUNTOS**

Domicilio laboral en el área de influencia del centro **8 PUNTOS**

Domicilio familiar o laboral en las áreas limítrofes del centro **5 PUNTOS**

Otras áreas de influencia dentro del mismo municipio **3 PUNTOS**

De otros municipios con centro escolar sostenido con fondos públicos **0 PUNTOS**

RENTA FAMILIAR MÁXIMO 1 PUNTO

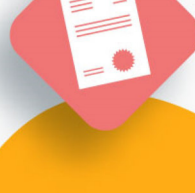
Igual o inferior al IPREM **1 PUNTO**

Inferior al doble del IPREM **0.5 PUNTOS**

Superior al doble del IPREM **0 PUNTOS**

EXPEDIENTE ACADÉMICO MÁXIMO 5 PUNTOS

Solo para Bachillerato



FAMILIA NUMEROSA

2 PUNTOS Categoría especial

1 PUNTO Categoría general

2 PUNTOS **MONOPARENTAL** Categoría especial

ACOGIMIENTO

2 PUNTOS Situación de acogimiento familiar del alumno o alumna

DISCAPACIDAD MÁXIMO 3 PUNTOS

3 PUNTOS Del alumno o alumna solicitante

2 PUNTOS De los padres, madres o tutores legales

1 PUNTO De algún hermano o hermana

OTROS

2 PUNTOS Víctima de violencia de género o terrorismo

2 PUNTOS Nacido de parto múltiple

